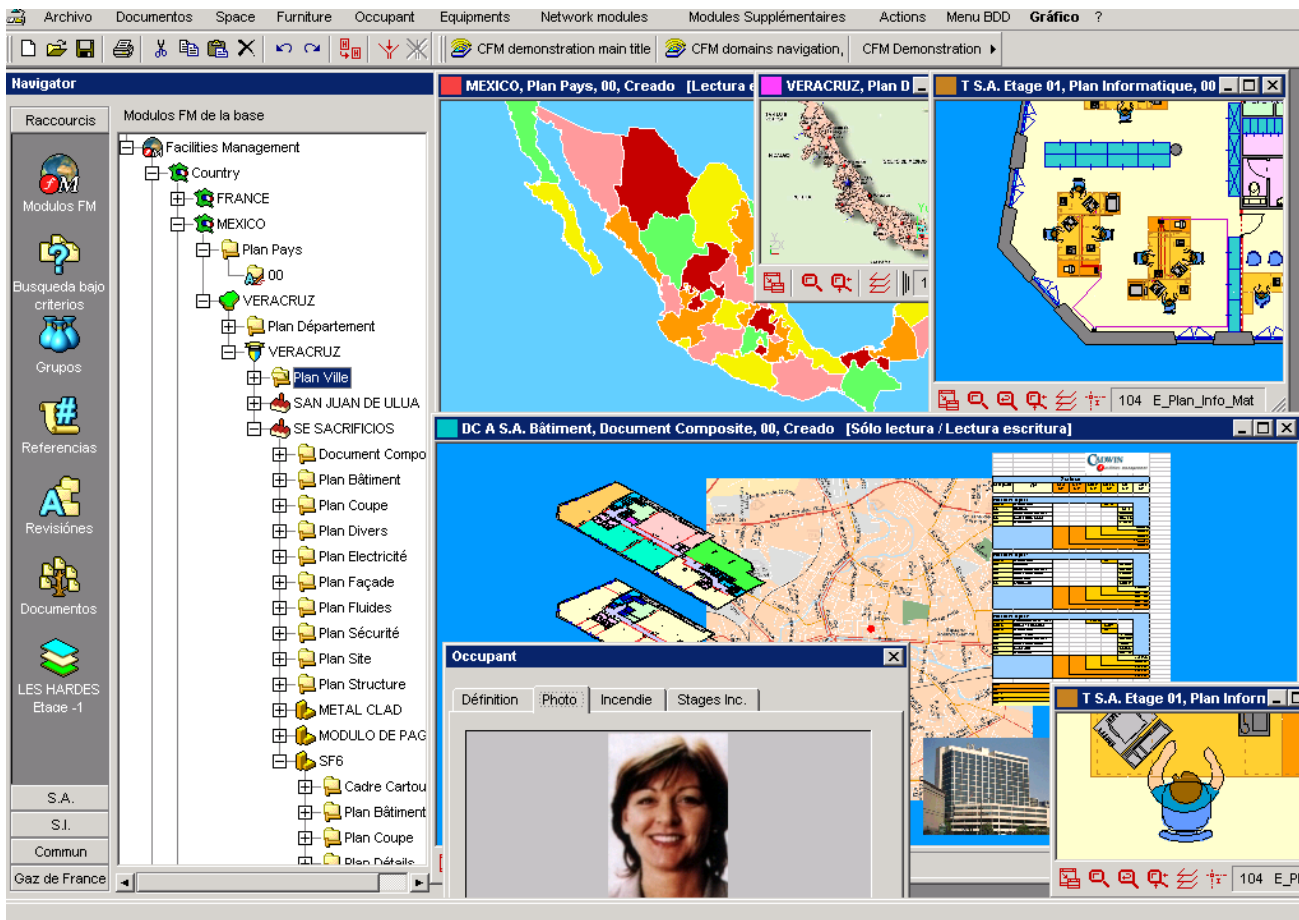




STRATEGIES

# CADWIN

**f**acilities management



## Decisión económica

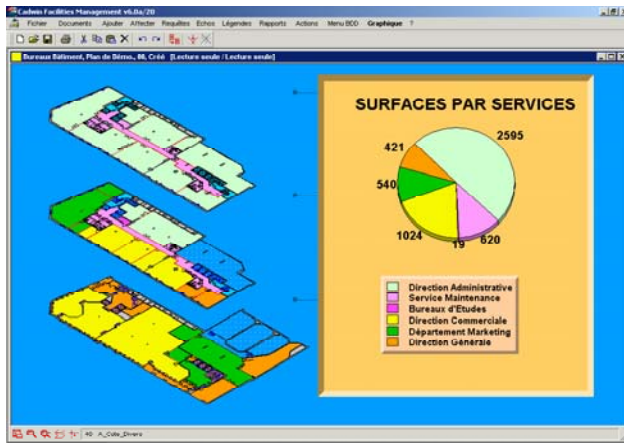
La mayor parte de los activos en una institución son elementos de la planta física: inmuebles, mobiliario, equipamiento e instalaciones.

El sobrecosto inducido, y no aparente, en la gestión de la planta física reside tanto en el desconocimiento de la situación real de sus activos, como en un flujo de información no adecuado.

Cadwin Facilities Management (FM), permite ahorros equivalentes o superiores a un 30% de los gastos de operación.

## Integración de Información

Esto se logra a través de la integración total (gráfica, alfanumérica y documental) de la información relativa a la planta física, en un ambiente de fácil uso.



## Seguridad y calidad

Cadwin FM integra todo esto en un ambiente de alta seguridad, donde el flujo de información está totalmente controlado por la aplicación.

Cada usuario tiene acceso a su propio ambiente de trabajo, totalmente parametrizado de acuerdo a sus responsabilidades.

El sistema permite definir a cada usuario los atributos de consulta y/o modificación de cada grupo de información.

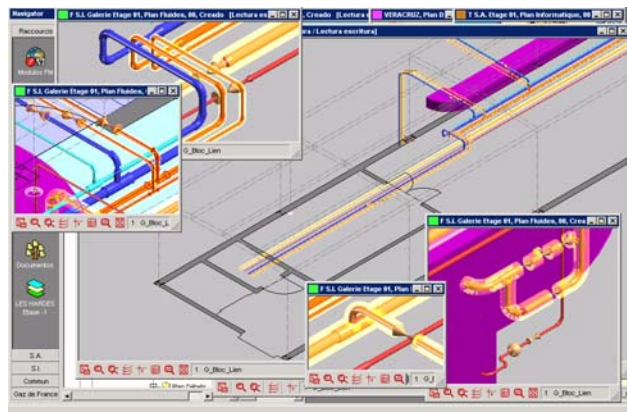
Existen funcionalidades para el control de estado, versiones y difusión de los documentos; en total concordancia con la normas de calidad ISO 900x.

Surface							
Catégorie	Type	SEA m2	SEV m2	SHOB m2	SHON m2	SU m2	Total m2
<b>Bureaux Etage 00</b>							
SHON	STRUCTURE				88,189		
SU	BUREAU					47,747	
SU	CPIC HORIZONTALE					336,768	
SU	SALLE COMMUNE					508,476	
SU	STOCKAGE					91,918	
							1046,508
							1134,707
							1134,707
							1134,707
<b>Bureaux Etage 01</b>							
SHON	STRUCTURE				88,444		
SU	BUREAU					343,269	
SU	CPIC HORIZONTALE					36,168	
SU	SALLE COMMUNE					240,037	
SU	SANITAIRE					35,556	
SU	STOCKAGE					39,579	
							758,699
							847,143
							847,143
							847,143
SEA		1981,850					
SEV			1981,850				
SHOB				1981,850			
SHON					1981,850		
SU						1805,207	

La fiabilidad de la información se convierte en una poderosa herramienta para la toma de decisiones. Como ejemplo: la negociación de los contratos de arrendamiento, seguros, mantenimiento, limpieza.

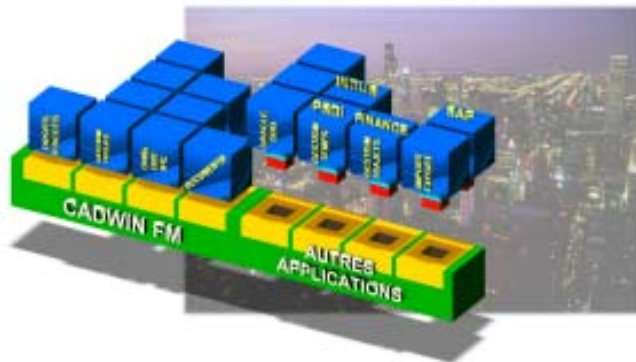
Además se evitan la redundancia y recapturas de información. Igualmente, se obtienen ahorros de tiempo considerables al tener la información siempre disponible.

El sistema facilita la distribución de los gastos de operación entre las diferentes áreas de negocio o departamentos de la institución, basándose en los espacios, mobiliario, equipamiento e instalaciones realmente asignados.



## Modularidad

Módulos	Uso								
S.I.G, sistema de información geográfica	Ubicar cada sitio o instalación en el País, Estado y Ciudad correspondientes. Dividir el sitio en inmuebles, pisos y zonas.								
Módulo de administración de la base de datos	Controlar los usuarios y sus correspondientes derechos. Configurar los menús personalizados. Crear estructuras de datos personalizados. Crear etiquetas y controlar sus correspondientes derechos.								
Editor gráfico 2D/3D	El editor gráfico DWG de FM permite establecer normas y estándares simples. Los planos ya hechos pueden ser leídos y utilizados tanto por el responsable de diseño, el de la obra y el administrador de los inmuebles.								
Organizador de planos y proyectos ISO 9000	Controlar el conjunto de documentos, dibujos, texto, tablas, imágenes, etc. Las versiones y los índices de los planos. Los procesos de gestión de documentos.								
Generador de Consultas y Reportes	Usar las consultas predefinidas, o crear y modificar las consultas y reportes necesarios para el correcto flujo de información inter/intradepartamental								
Módulo de gestión de superficies (espacios)	Definir las superficies/espacios bajo los criterios especificados y asignarles la información alfanumérica necesaria								
Módulos específicos	<table border="0"> <tr> <td><u>Espacios</u></td> <td>Mobiliario Equipamiento Ocupante</td> <td><u>Técnico</u></td> <td>Edificio Red Informática y Telecomunicaciones Red Fluidos Red Eléctrica</td> </tr> <tr> <td><u>Operación</u></td> <td>Eventos Mantenimiento Intervenciones Inventarios y pedidos</td> <td></td> <td>Seguridad - Contra incendio Cerraduras</td> </tr> </table>	<u>Espacios</u>	Mobiliario Equipamiento Ocupante	<u>Técnico</u>	Edificio Red Informática y Telecomunicaciones Red Fluidos Red Eléctrica	<u>Operación</u>	Eventos Mantenimiento Intervenciones Inventarios y pedidos		Seguridad - Contra incendio Cerraduras
<u>Espacios</u>	Mobiliario Equipamiento Ocupante	<u>Técnico</u>	Edificio Red Informática y Telecomunicaciones Red Fluidos Red Eléctrica						
<u>Operación</u>	Eventos Mantenimiento Intervenciones Inventarios y pedidos		Seguridad - Contra incendio Cerraduras						



FM ofrece funcionalidades desarrolladas para la integración con los diferentes sistemas de Control de Proyectos, Mantenimiento y ERP disponibles en el mercado.

Igualmente, permite el uso de los generadores de reportes estándar del mercado (Business Objects, Crystal Reports, etc.)

## Cadwin FM Web Server

Con el fin de expandir el universo de usuarios, se ha integrado el módulo FM Web Server para la consulta desde cualquier puesto conectado vía Internet/Intranet al servidor de datos. El costo del puesto consulta es de los más competitivos del mercado.

En proceso de liberación final, están los módulos de comunicación: Inventario (código de barra) y Usuario Móvil.



## Tecnología

Cadwin FM está desarrollado, por la compañía francesa Stratégies, en una plataforma totalmente abierta. Esto facilita la integración y evolución de información en todos los niveles.

FM propone una verdadera solución Cliente Servidor, permitiendo centralizar sus datos y conservar en los puestos cliente un ambiente de trabajo de tipo PC / Windows.



El motor de la base de datos es Oracle, lo que permite que el servidor de información pueda ser prácticamente cualquiera existente en el mercado. Y también asegura la integración con cualquier información o sistema que se utilice en la organización.



En FM podemos integrar información de cualquier aplicación, a través de formatos normalizados (DWG, DXF, IGES, PCX, TIFF, BMP, etc.). Stratégies es miembro de las asociaciones OpenDWG, IAI (International Alliance for Interoperability) e IFMA (International Facility Management Association).



Además FM integra, dentro de su estructura de información, todos los documentos de aplicaciones Windows (Word, Excel, Powerpoint, PDF, video, CAE, etc.)



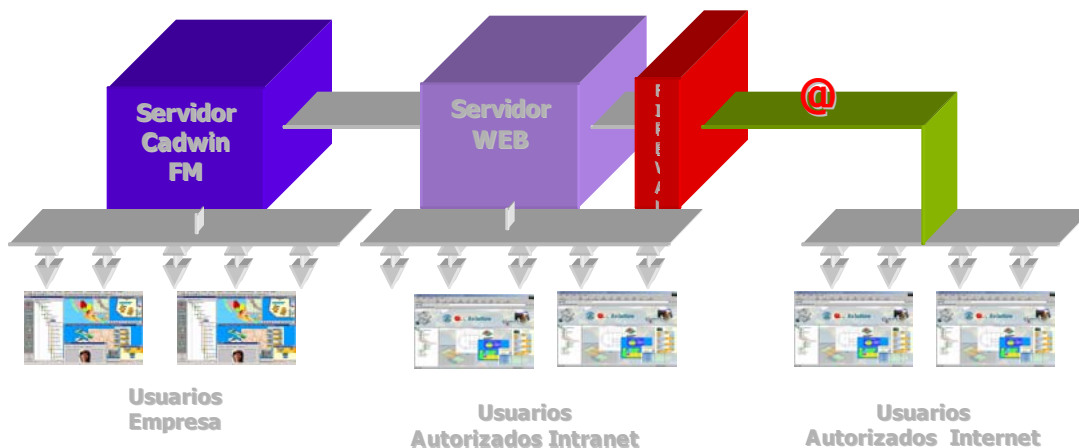
## Servicios

La adecuación al ambiente de cada organización es un elemento clave de éxito. La amplia apertura del sistema hace posible la evolución tanto de su estructura de datos como de sus funcionalidades.

Kunden México ha integrado los sistemas desarrollados por Stratégies desde hace más de 14 años. Entre ambas compañías existe el más amplio convenio de colaboración.

Nuestro equipo de colaboradores es experimentado y multidisciplinario (tanto a nivel gestión de la planta física, como informático) e interviene en todas las etapas de la implementación: Consultoría, Diseño, Parametrización, Integración, Instalación, Formación y Mantenimiento.

Kunden y Stratégies hemos creado nuestro servicio de Teleasistencia, para una rápida y oportuna respuesta a cada uno de nuestros clientes.



### Kunden México, S.A. de C.V.

(55) 57 40 21 56, 52 71 56 47 Cel 044 (55) 52 17 01 00

Hda. Sta. Cecilia 136 Col. Villa Quietud

04960 México, D.F.

info@kunden.com.mx

[www.kunden.com.mx](http://www.kunden.com.mx)