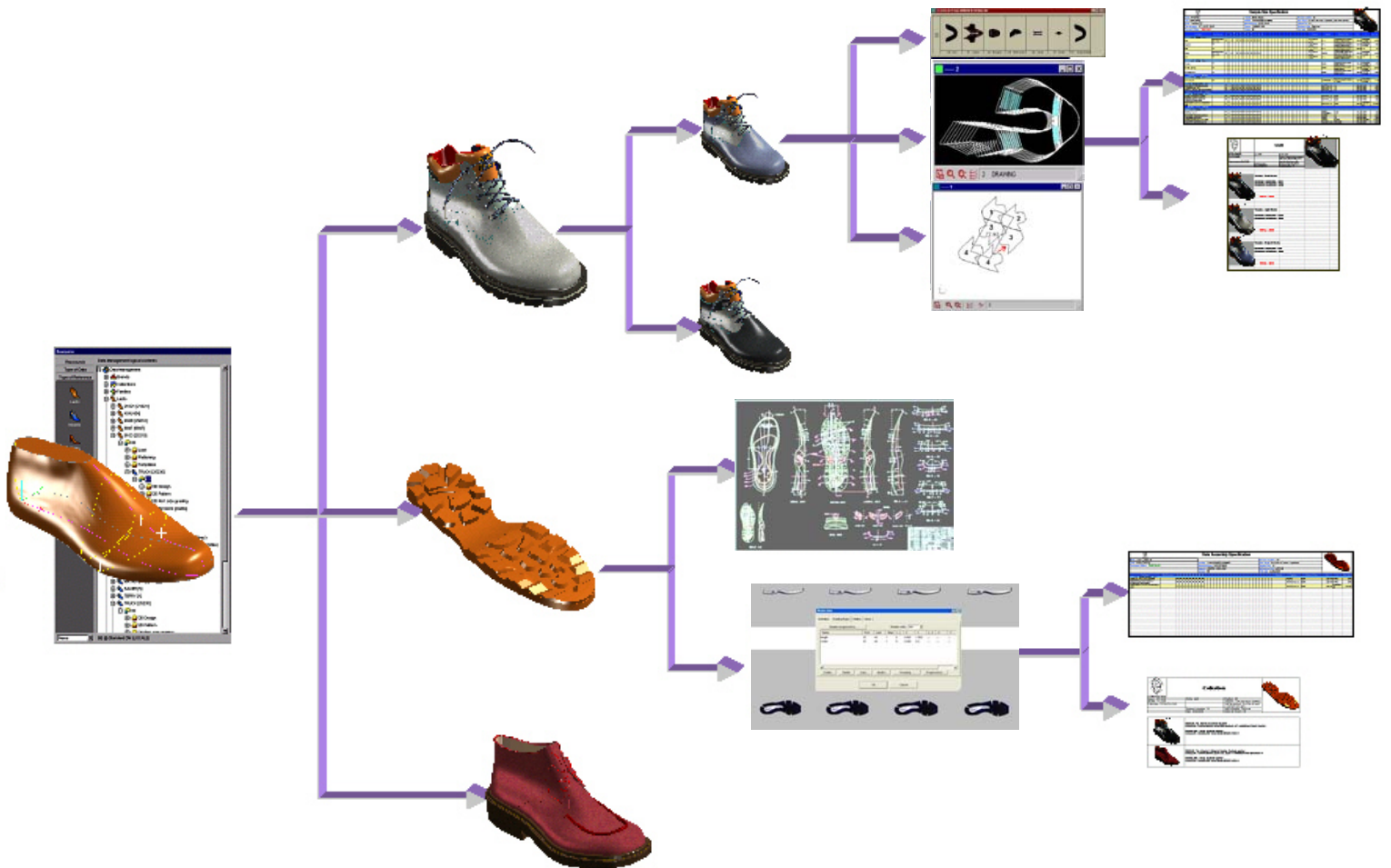




STRATEGIES

Diseño, Desarrollo e Ingeniería de Producto (Calzado)



Decisión estratégica

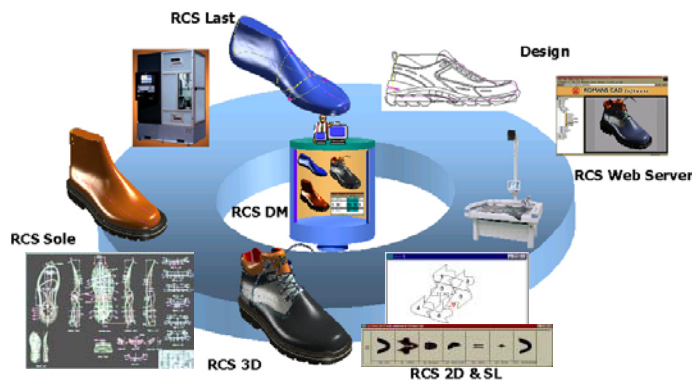
Uno de los activos más valiosos de una empresa que manufactura calzado es el capital intelectual del diseño y desarrollo de cada uno de los modelos que fabrica.

El valor de este activo reside en poner rápidamente en el mercado productos innovadores y de alta calidad; y así competir favorablemente en los mercados mundiales.

Para generar, documentar y resguardar la información que conforma este activo es imperativo primeramente que el área de diseño y desarrollo utilice una estricta metodología durante el flujo de información de cada una de sus etapas. Y que se auxilie de las potencialidades que proporcionan las tecnologías de información.



Integración de Información



Esto se logra a través de la integración total (gráfica, alfanumérica y documental) de la información relativa al diseño y desarrollo, en un ambiente de fácil uso.

En este almacén empresarial, reside la información de todos los modelos creados, incluyendo todos sus elementos: hormas, suelas, planta/plantillas, materiales de corte, accesorios, combinaciones, operaciones de manufactura, etc.

Todo se agrupa también de una manera jerárquica a través de conceptos como familia (dama, caballero, niño, etc.), colección (Otoño-Invierno 2003, Primavera-Verano 2004, etc.), y las marcas, líneas y modelos distintivos de la empresa.

El procesamiento de esta información permite conocer todos los elementos y sus consumos de materiales, necesarios para la estimación previa de costos. También se generan las fichas técnicas y reportes de especificaciones imprescindibles para la comunicación interna (con otros departamentos) y externa (clientes y proveedores).

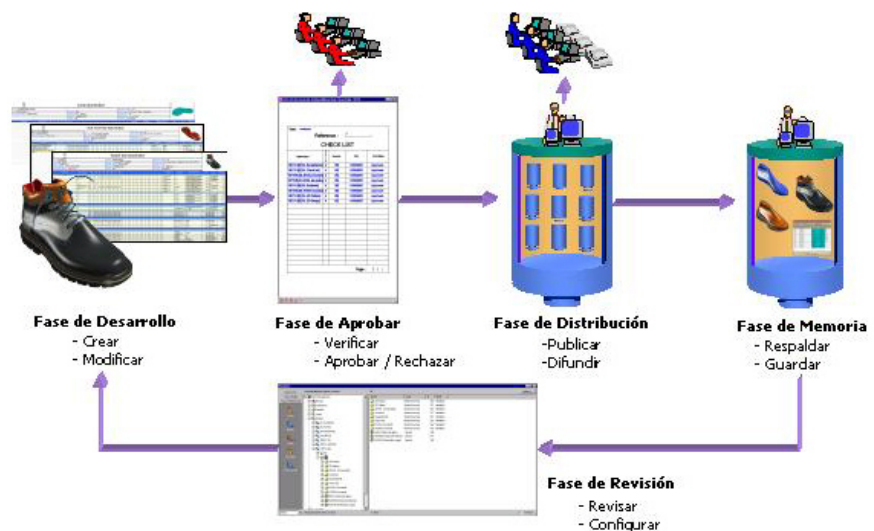
Seguridad y calidad

Todo esta información debe residir en un ambiente de alta seguridad, donde el flujo de información sea totalmente controlado.

Cada colaborador debe acceder a su propio ambiente de trabajo, parametrizado de acuerdo a sus responsabilidades

Esto incluye la definición de las funciones y los atributos de consulta y/o modificación de cada grupo de información.

Es imprescindible el control de estado, versiones y difusión de los documentos; en total concordancia con las normas de calidad (por ejemplo ISO 900x).

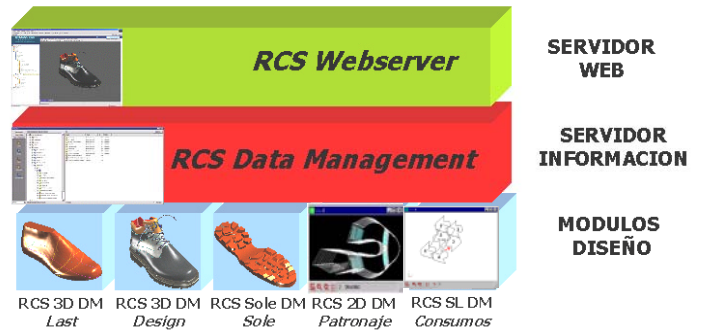


Romans Cad Software Data Management

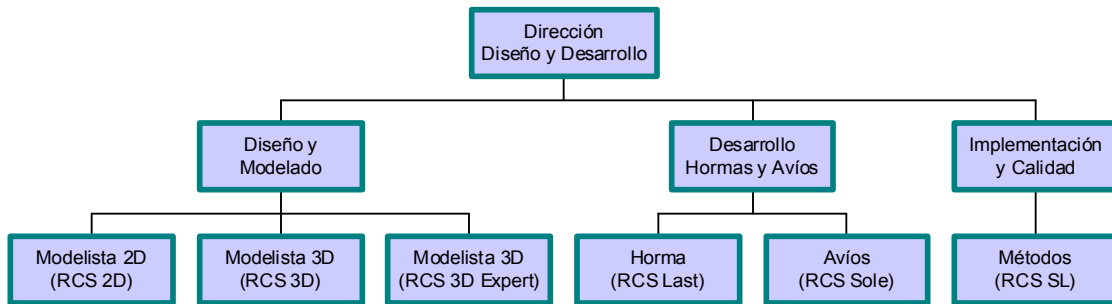
Este sistema facilita al área de diseño y desarrollo la integración y control de su información.

La primera capa la constituyen los módulos específicos de diseño (Horma, Diseño 3D, Suela, Patronaje 2D, Consumos)

Sobre esta capa, se monta la capa de control de información (Data Management).



Finalmente, tenemos la capa que permite la difusión de la información a través de Intranet/Internet (Webserver).

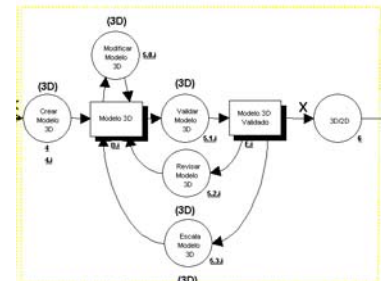


Organización

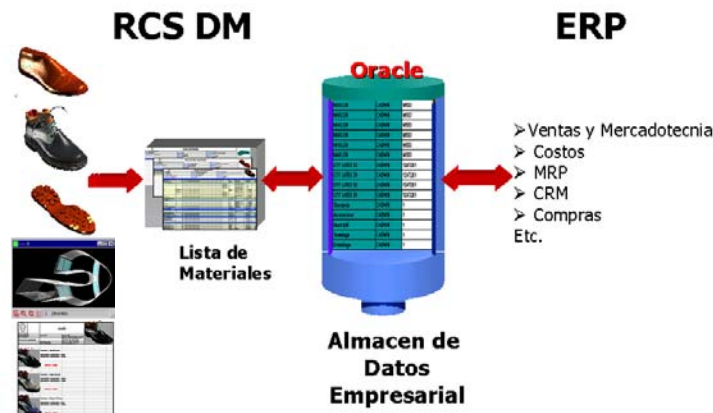
El éxito de RCS DM depende de la creación de una estructura organizacional, donde las responsabilidades respecto a la información involucrada estén totalmente claras y delimitadas.

Al inicio del proyecto es necesario prever y resolver los impactos que se darán durante la implementación y operación del sistema.

Por esta razón, es indispensable la activa participación de la Dirección General y los Directores / Gerentes de las áreas involucradas.



ERP y otros sistemas



RCS DM ofrece funcionalidades desarrolladas para la integración con otros sistemas existentes en la empresa.

Igualmente, permite el uso de los generadores de reportes estándar del mercado (Business Objects, Crystal Reports, etc.)

En México hemos integrado algunos módulos complementarios (Estimación de Costos, Envío Emails Etapas, Publicación Información, etc.) como soporte en los proyectos específicos.

Tecnología

Romans CAD DM está desarrollado, por la compañía francesa Stratégies (comercializado a nivel mundial por Lectra Systemes), en una plataforma totalmente abierta. Esto facilita la integración y evolución de información en todos los niveles.



RCS DM propone una verdadera solución Cliente Servidor, permitiendo centralizar sus datos y conservar en los puestos cliente un ambiente de trabajo de tipo PC / Windows.

El motor de la base de datos es Oracle, lo que permite que el servidor de información pueda ser prácticamente cualquiera existente en el mercado. Y también asegura la integración con cualquier información o sistema que se utilice en la organización.



En RCS DM podemos integrar información de cualquier aplicación, a través de formatos normalizados (DWG, DXF, IGES, PCX, TIFF, BMP, etc.). Stratégies es miembro de las asociaciones OpenDWG y la IAI (International Alliance for Interoperability)



Además RCS DM integra, dentro de su estructura de información, todos los documentos de aplicaciones Windows (Word, Excel, Powerpoint, PDF, video, CAE, etc.)

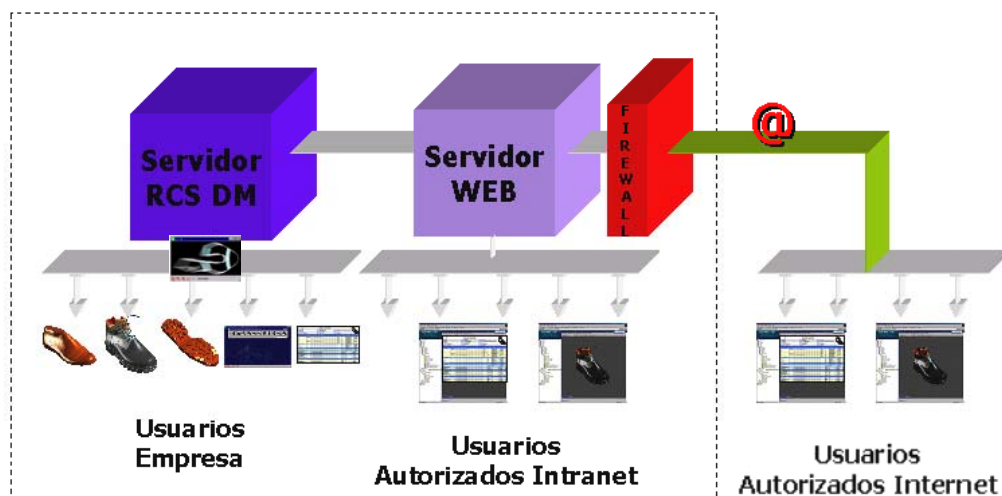
Servicios

La adecuación al ambiente de cada organización es un elemento clave de éxito. La amplia apertura del sistema hace posible la evolución tanto de su estructura de datos como de sus funcionalidades.

Kunden México ha integrado los sistemas desarrollados por Stratégies desde hace más de 14 años. Entre ambas compañías existe el más amplio convenio de colaboración. En el área del calzado, proporcionamos los servicios asociados a RCS DM desde hace más de 7 años. Entre nuestros principales clientes podemos enumerar a: Grupo Flexi (León, Gto.), Grupo Emyco (León, Gto), Trade Winds (Guangdong, China), Grupo Moymen (Guadalajara, Jal.) y Calzado Plasencia (León, Gto.).

Nuestro equipo de colaboradores es experimentado y multidisciplinario (gestión organizacional, flujo información, diseño y desarrollo de calzado e informático) e interviene en todas las etapas de la implementación: Consultoría, Diseño, Parametrización, Integración, Instalación, Formación y Mantenimiento.

Kunden y Stratégies hemos creado nuestro servicio de Teleasistencia, para una rápida y oportuna respuesta a cada uno de nuestros clientes.



Kunden México, S.A. de C.V.

(55) 57 40 21 56, 52 71 56 47 / 044 (55) 52 17 01 00

Hda. Sta. Cecilia 136 Col. Villa Quietud

04960 México, D.F.

info@kunden.com.mx

www.kunden.com.mx